

FICHE TECHNIQUE (m-à-j 15 décembre 2022) TUTTUNO

CONTACTS :

Administratif : Anne Lise Kieffer : 06 12 95 98 09 ; annelisekieffer@gmail.com

Artistique: Martina Menconi : 07.60.16.75.74; compagnietralemani@gmail.com

Technique : Julie Méreau ; julie.mereau@hotmail.fr

3 personnes en tournée. Une personne avec un régime alimentaire spécifique (**sans lait de vache, sans gluten, sans viande**).

Tuttuno est un spectacle de marionnettes et d'ombres qui se joue en intérieur ou sous barnum. **UN ESPACE NOIR ET SANS ENTREE DE LUMIERE EST INDISPENSABLE.**

Un espace intimiste est recommandé pour une bonne visibilité du spectacle.
Distance entre le dernier rang de spectateur et le plateau conseillée : 8 m.

PLATEAU

Idéal : 5,50m (profondeur) x 6,50m (largeur) x 4m (hauteur).

Mini : 5m (profondeur) x 6m (largeur) x 3m (hauteur)

Hauteur exacte du castelet : 2,83m

Sol : noir, dans l'idéal de type tapis de danse.
Accès : notre plus grosse boîte est de dimension 140x50x106cm. Les boîtes sont sur roulettes.

MONTAGE

Durée prévue : 4h

Démontage : 2h



FICHE TECHNIQUE SON

Un accueil technique son est à prévoir par l'organisateur.
(à adapter selon les salles).

Personnel demandé : un.e régisseur.sse son compétent.e dans le mixage.

Diffusion

Demandé :

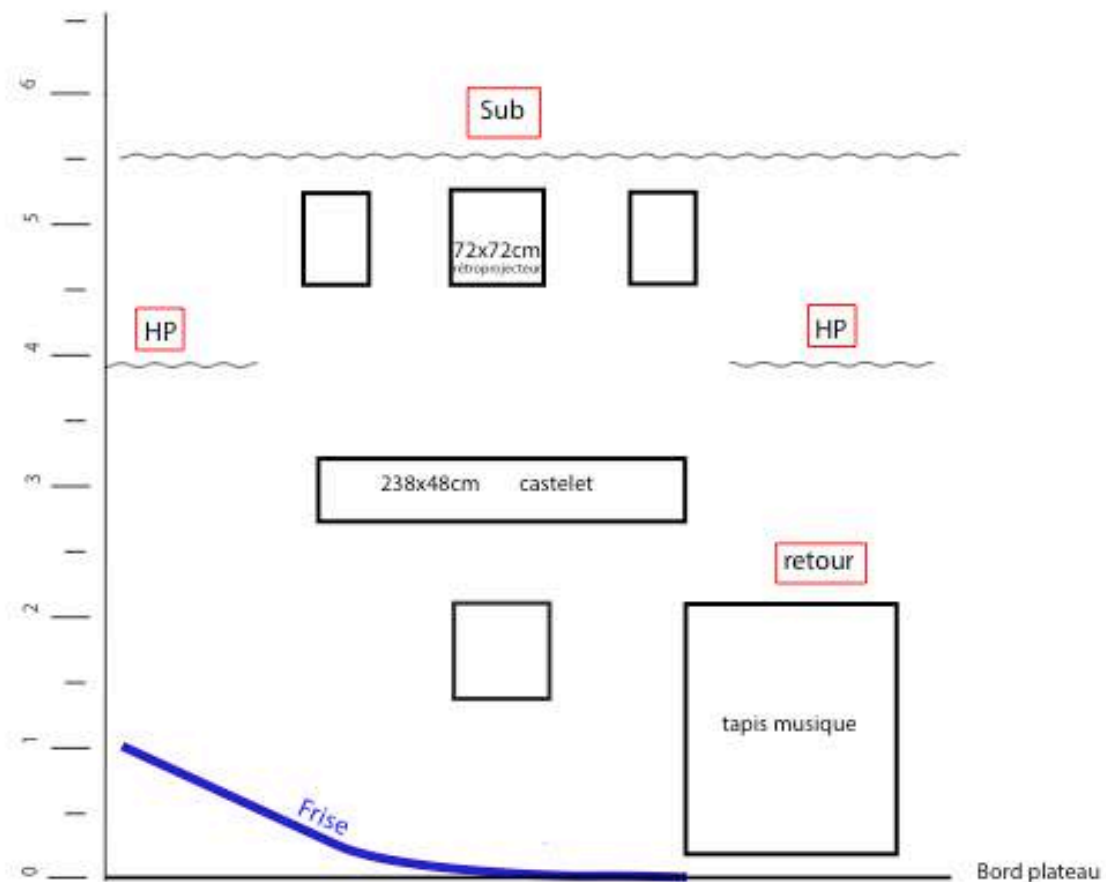
- un système son de qualité (au moins 600w), couvrant parfaitement l'audience (environ 100 personnes)
- 2 DI

Nous fournissons les micros, câbles et pieds, et nous utilisons une console Soundcraft FX16ii, et un retour.

Patch

PATCH	SOURCES	OUT	PISTES Soundcraft
1	Ambiance Left	Direct Out	15
2	Ambiance Right	Direct Out	16
3	EHX Voix	Direct Out	10
4	EHS Instrus	Direct Out	11
5	JamMan	Direct Out	12
6	Bruitage	Direct Out	13
7	Boîte à musique	Direct Out	5

Instrumentarium : Guitare électrique, Senzas, Flûte traversière, Ukulélé, Synthé, Kaoss Pad, Boîte à musique, Bruitage.



FICHE TECHNIQUE LUMIERE

Régie

La régie lumière est un macintosh (fourni par la compagnie) situé au lointain. Le signal DMX sort d'un boîtier Entecc (fourni également).

Demandé :

- 1 direct 16 A pour la régie et des accessoires (lampes)

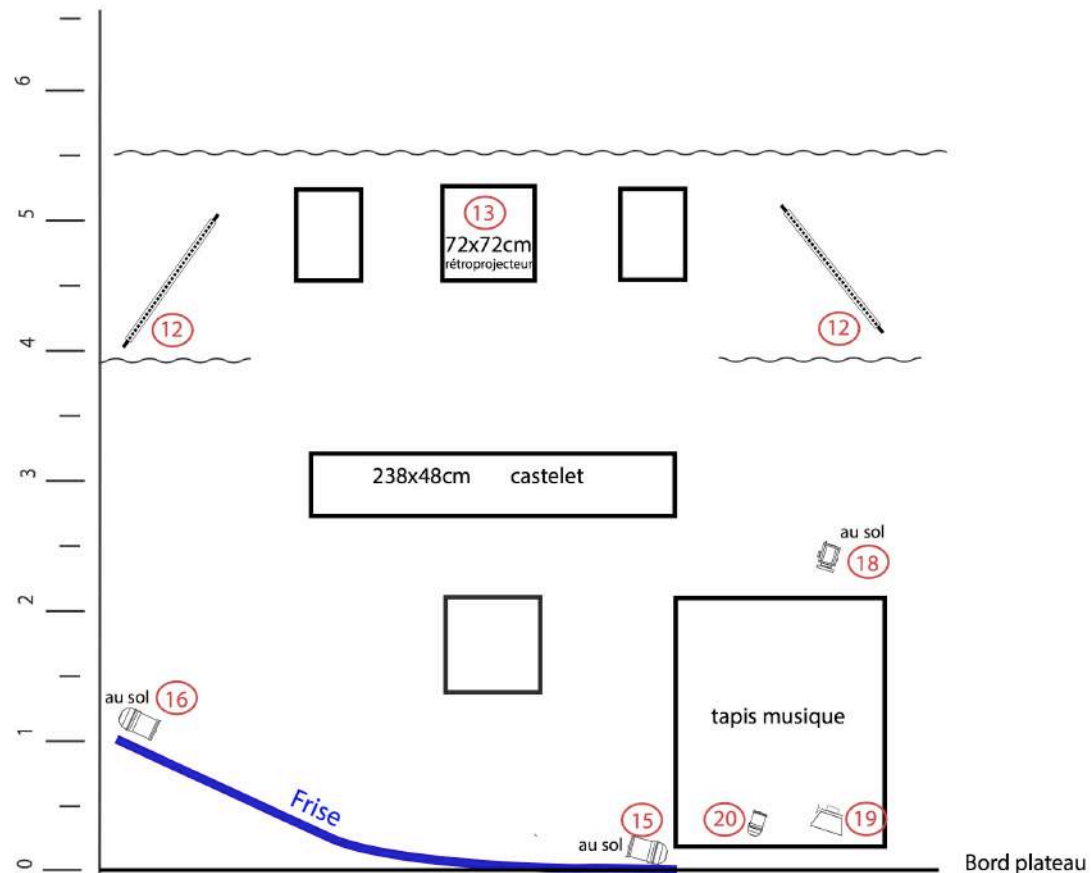
Projecteurs

Fournis par la compagnie :

- système d'éclairage du castelet, diverses lampes volantes (led)
- rétroprojecteur
- lanterne magique (100w)
- 1 par 56
- 1 par 16
- 1 PC 300
- 2 pars 36
- 2 gradateurs 16a

Demandé (à adapter selon les salles):

- rallonges et quelques multiprises
- un escabeau pour les réglages



sur pied (17)

Tuttuno / Compagnie Tra Le Mani	Par 16 12v Par 56
Régie générale et lumière: Julie Méreau 06.82.47.51.70 julie.mereau@hotmail.fr	Quartz 150w Par 36
échelle: 1/50ème	PC 300w bandes led
Les projecteurs sont fournis par la compagnie.	9 circuits gradables 1 directs 16a en fond de scène 1 direct 16a pour la musicienne